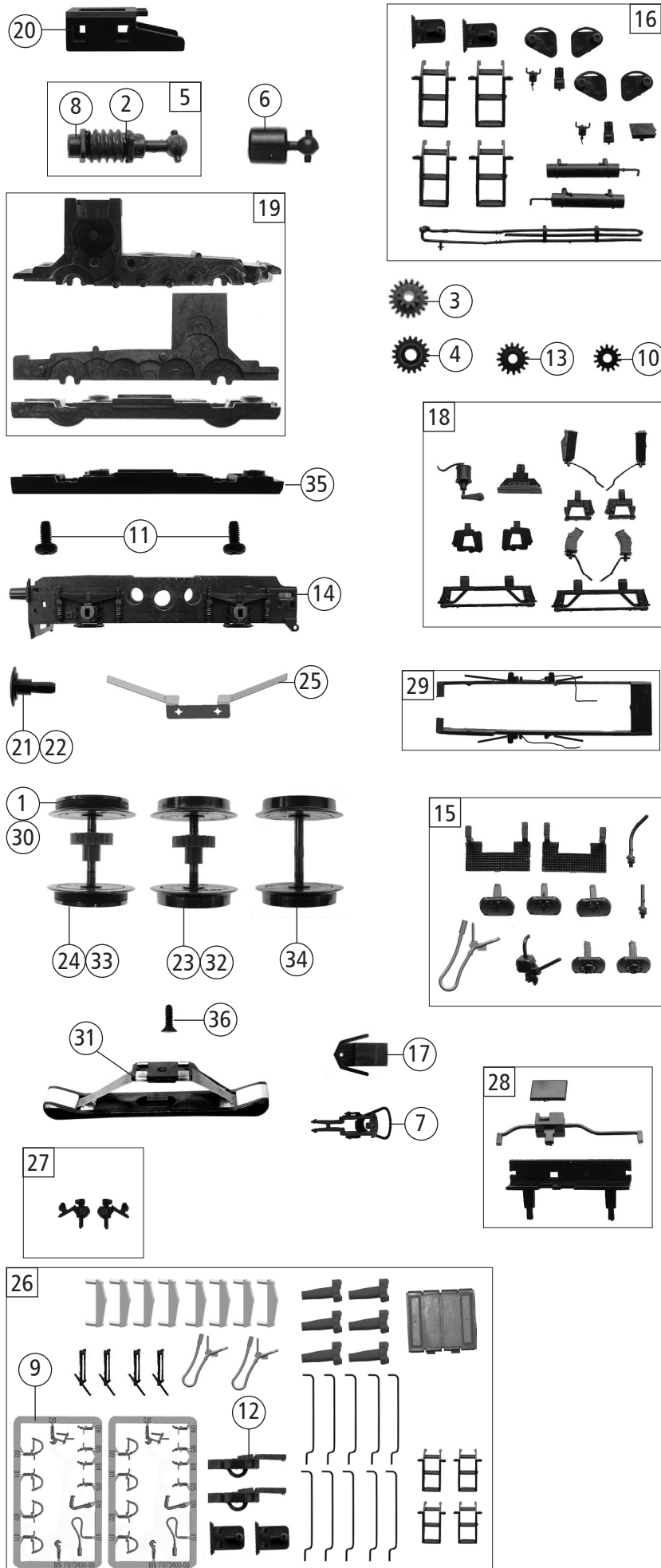


Pos. Nr. Pos.no.	Beschreibung Description	Art.-Nr. Art.no.	Preisgruppe Price bracket
73464	ÖBB 1245	=	
73465		=	🔊
79465		~	🔊
1	Motor Motor	85147	28
2	Stromabnehmer Pantograph	85399	19
3	Schraube M2x6 Screw M2x6	85672	3
4	Kardanschale kurz 1,5 mm Cardan bearing short 1,5mm	87129	4
5	Isolator Insulator	88039	3
6	Isolator Insulator	88057	3
7	Hauptschalter Main switch	88177	4
8	Isolator Insulator	101210	3
9	GF-Schraube M,2x4 GF-Screw M,2x4	114877	3
10	SK-Schraube M1,6x4 SK-Screw M1,6x4	115161	3
11	Brückenstecker mit Kondensator Connector w. capacitor	125666	9
12	Kontaktflasche f. Motor Contact for motor	126537	3
13	Platine kpl. Printed circuit ass.	135446	28
14	Gehäuse kpl. Betr.nr. 1245.512-7 Body ass. loco no1245.512-7	143261	35
15	Grundrahmen Main frame	135437	17
16	Führerstand I + II Drivers cab I + II	135438	8
17	Frontlampe kpl. Front lamp ass.	135440	6
18	TS-Gehäuse lackiert Part set body coated	143281	13
19	Handgriff klein Handle small	143283	6
20	Fensterabdeckung links+rechts Part set window background	135442	7
21	Lichtabdeckung Light cover	135441	4
22	TS - Laufstege Part set gangway	135467	8
23	TS - Lichtleiter + Linsen Part set light transmission bar, lens	135468	8
24	TS-Fenster Part set window	135469	10
25	Handlauf Handrail	143284	14
26	TS - Isolatoren Part set insulator	135466	8
27	Isolator Insulator	135471	4
28	Lokpfeife Loco whistle	88002	6
29	Steuerrad Steering wheel	135439	3
30	Dachleitung lackiert Roof line coated	135465	8
31	Handgriff lackiert Handrail coated	143282	6
32	E-Lokführer E-Loce driver	110407	6
33	Verschubantene Shunting antenna	135470	3
34	TS-Leitungen Part set lines	135472	10
35	Motordistanzplatte Motor spacer plate	135445	4
36	Haltegriff Handgrip	135508	4
Sound			
37	Lautsprecher Loudspeaker	129524	14
38	Sounddecoder 55mm Sounddecoder 55mm	129800	39

Änderungen in Konstruktion und Ausführung vorbehalten
We reserve the right to change the construction and specification



Pos. Nr. Pos.no.	Beschreibung Description	Art.-Nr. Art.no.	Preisgruppe Price bracket
73464	ÖBB 1245	=	
73465		=	🔊
79465		~	🔊
1	Hafrings.10Stk. 14,7-16,5mm Set w. traction ties 10pieces 14,7-16,5mm	40071	--
2	Beilagscheibe Washer	86108	3
3	Schnecken Zahnrad Worm gear	86478	4
4	Zahnrad Z=19/0,4G Gear Z=19	86493	3
5	Schneckensatz Worm set	131911	13
6	Gelenkwelle Cardan shaft	87138	4
7	Standardkupplung Standard coupling	89246	6
8	Lager für Schneckenachse Bearing for worm axle	89749	6
9	TS-Bremsschläuche und Zughaken Part set of brake tubes & coupling hooks	139832	7
10	Zahnrad Z=14 Gear Z=14	111115	3
11	GF-Schraube M2x4 GF-Screw M2X4	114877	3
12	Kurzkupplung Short coupling	115550	6
13	Zahnrad Z=16 Gear Z=16 black	117617	3
14	DG-Blende Bogie frame	135447	10
15	TS - Drehgestell Part set bogie	135449	9
16	TS - Fahrgestell Part set drive frame	135443	9
17	Kupplungskammer Coupling chamber	135456	4
18	TS - Drehgestell 2 Part set bogie 2	135448	9
19	Getriebesatz 3-tlg. Part set gear 3-parts	135453	13
20	Schneckendeckel Worm cover	135454	5
21	Puffer flach Buffer flat	88502	5
22	Puffer gewölbt Buffer vaulted	88503	5
23	Radsatz m. Zahnrad o. Hafring Wheelset w. gear without traction tyre	135455	11
24	Radsatz m. 2Hafringen+Zahnrad Wheelset w. traction ties w. gear	135458	12
25	Radkontakt Wheel contact	135457	5
26	Zurüstbeutel Bag with accessories	143260	15
27	E-Dose Li+Re E-socket L+R	143263	5
28	TS-Drehgestell 3 Part set bogie 3	135450	8
29	Kontaktalter kpl. Contact holder ass.	135452	12
AC-Wechselstrom			
30	Hafrings.10Stk. 12,7-15,5mm Set w. traction ties 10pieces 12,7-15,5mm	40075	---
31	Schleifer 42mm Slider 42mm	86030	14
32	Radsatz m. Zahn. o. Hafr. AC wheelset w. gear without traction tyre AC	135475	11
33	Radsatz m.2Hafr. m. Zahn. AC Wheelset w. gear w. traction ties AC	135477	12
34	Radsatz o. Hafr. o. Zahn. AC Wheelset without gear without traction tyre	135476	10
35	Getriebeboden AC Gear bottom AC	135474	8
36	SK-Schraube M1,6x5 SK-Screw M1,6x5	115317	4